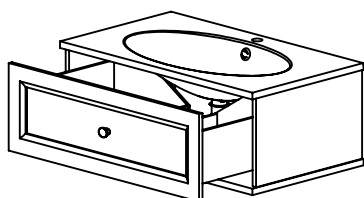


Раковина Классик хх
 ширина 700 и 900мм
 высота 150мм
 глубина 520мм

Минеральное литьё.
 Доступно 16 базовых цветов
 стр. 2 (код цвета добавляется к артикулу).

В комплекте:
 перелив арт. 201.

ширина	высота	глубина	артикул
700	150	520	057070
900			057090



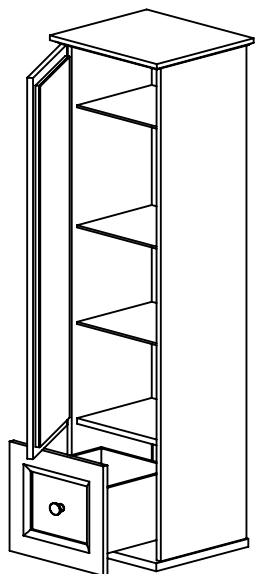
Нижний шкаф Классик хх
 ширина 700 и 900мм
 высота 350мм
 глубина 520мм

Окраска корпуса и фасада - глянцевая эмаль.
 Доступно 16 базовых цветов, а так же любой из каталога RAL по предварительному заказу - стр. 2 (код цвета добавляется к артикулу).

В комплекте:
 Фасады, ящик полного выдвижения с доводчиком, крепёжный комплект.

Отдельно:
 раковины Классик 70 или Классик 90.

ширина	высота	глубина	артикул
700	350	520	052070
900			052090

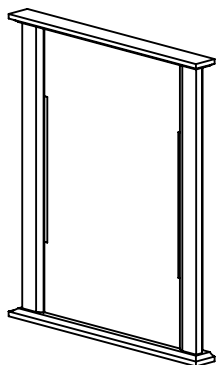


Пенал Классик
 ширина 400мм
 высота 1400мм
 глубина 362мм

Окраска корпуса и фасада - глянцевая эмаль.
 Доступно 16 базовых цветов, а так же любой из каталога RAL по предварительному заказу - стр. 2 (код цвета добавляется к артикулу).

В комплекте:
 Полки ЛДСП и закалённое стекло,
 фасады (петли с плавным закрыванием)
 ящик полного выдвижения с доводчиком,
 съёмная корзина для белья,
 крепёжный комплект.

ширина	высота	глубина	артикул
400	1400	362	054040 (правый)
400	1400	362	054140 (левый)



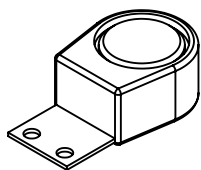
Зеркало Классик

ширина 700мм
 высота 830мм
 глубина 70мм

В комплекте:
 Встроенная светодиодная подсветка,
 крепёжный комплект.

Отдельно:
 Выключатель сенсорный арт. 102.

ширина	высота	глубина	артикул
700	830	70	050070



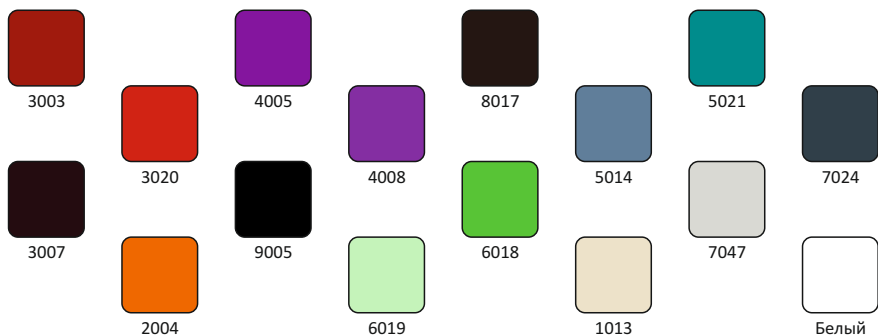
Выключатель сенсорный

ширина 25мм
 высота 30мм
 глубина 15мм

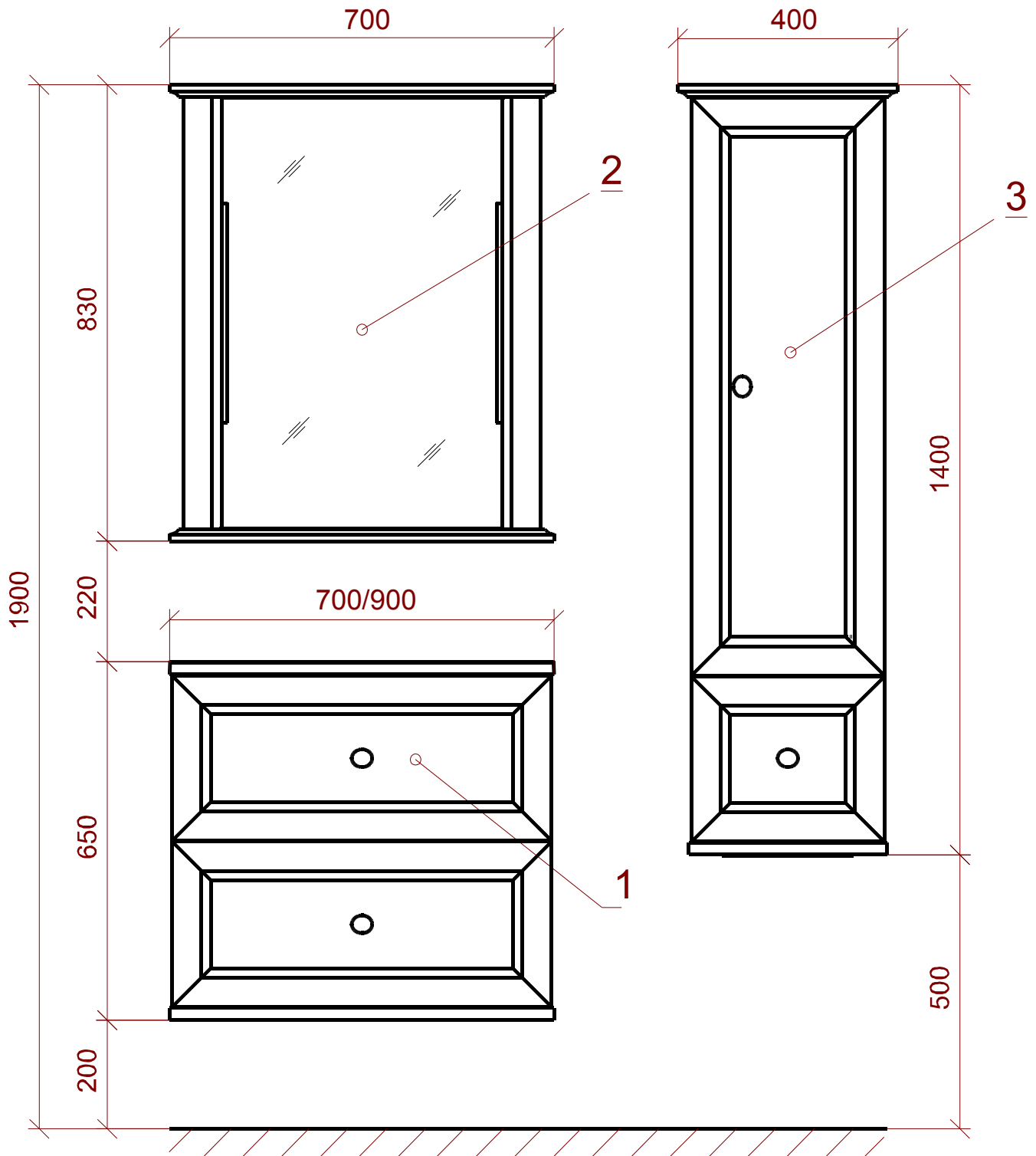
корпус - хром, безконтактный,
 класс защиты IP44

В комплекте:
 выключатель, блок коммутаций, провод.

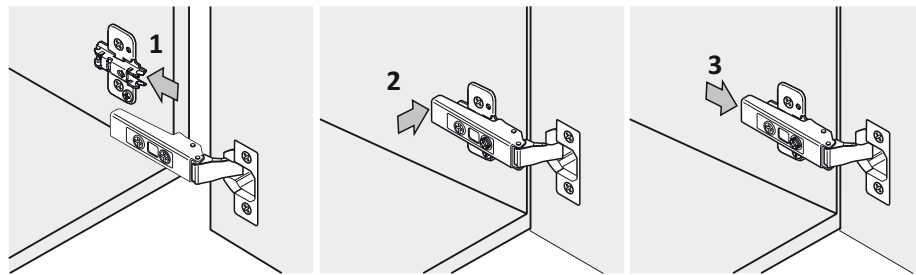
ширина	высота	глубина	артикул
25	30	15	102



Цвет мебели и минерального литья доступен в 16 базовых цветах по системе RAL. По индивидуальному заказу возможно подобрать другие цвета и оттенки.



1. Нижний шкаф Классик 700/900 с 2 ящиками
2. Зеркало Классик
3. Пенал Классик



установка

снятие

Снятие и установка фасадов на мебельных петлях

Установка и снятие мебельных фасадов не представляет сложности и не требует инструмента.

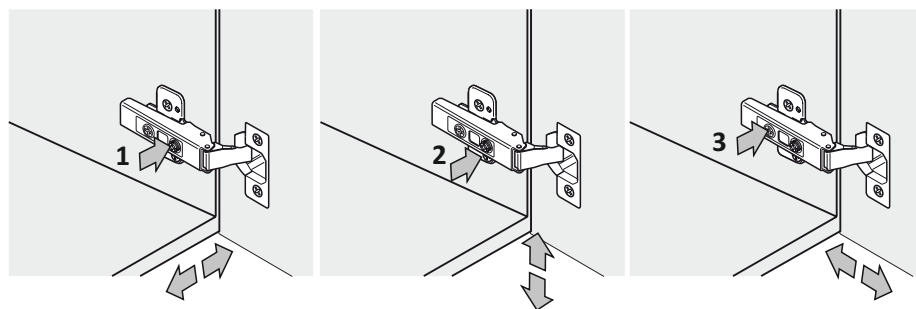
Установка фасада:

- 1.Надвиньте петлю на планку до зацепления.
- 2.Нажмите на корпус до щелчка (стрелка 2 на схеме).

Снятие фасада:

- 1.Нажмите защёлку в задней части петли(стрелка 3 на схеме)
- Вы почувствуете что петля и планка расцепились и можете снять фасад.

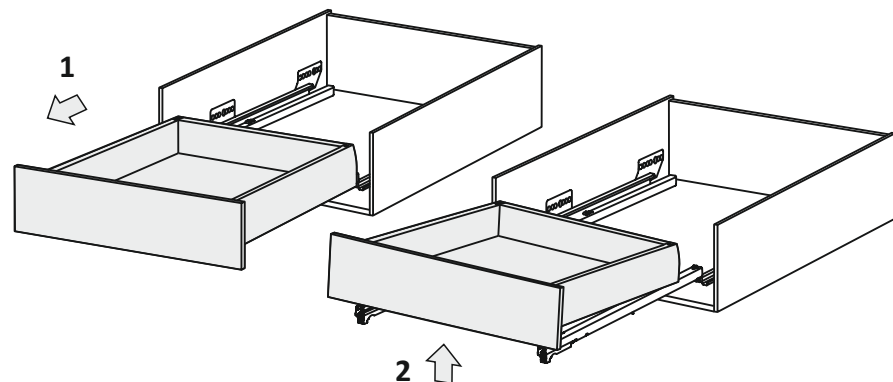
Некоторые фасады имеют значительный вес и размеры. Вам, возможно, будет удобней работать с помощником.



Регулировка мебельных фасадов

После установки шкафов может понадобиться регулировка фасадов с помощью крестовой отвёртки.

1. Регулировка фасада по горизонтали.
2. Регулировка фасада по вертикали.
3. Регулировка прилегания фасада к шкафу.

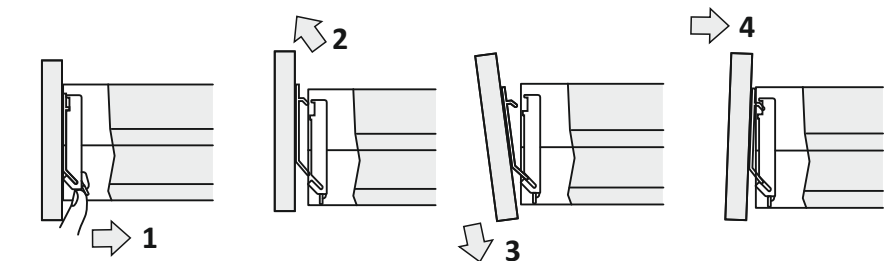


Снятие ящика на скрытых направляющих

Снятие, установка и регулировка ящика не требует инструмента и не вызывает затруднений.

Снятие ящика:

- 1.Выдвините ящик вперёд до конца.
- 2.Снимите ящик немного вперёд и вверх.

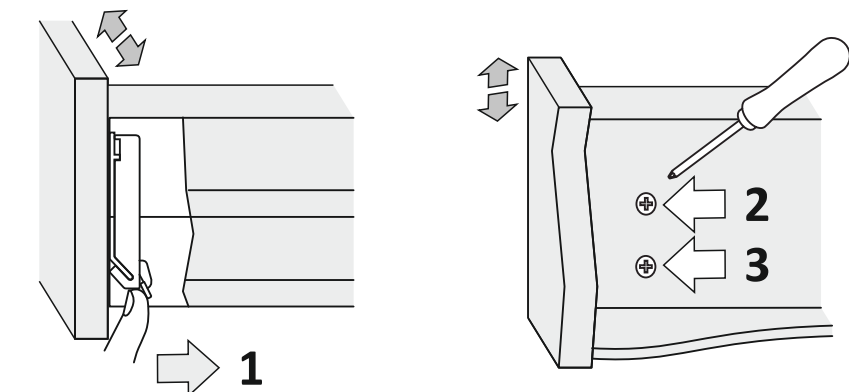


Снятие фасада

- 1.Отогните язычки.
- 2.Снимите фасад немного вперёд и вверх.

Установка фасада

- 3.Установите фасад так что бы замочки вошли в зацепление.
- 4.Защёлкните фасад.



Регулировка фасада по ширине

1.Отогните язычки. Приподнимите фасад и отрегулируйте его по ширине.

Регулировка фасада по высоте

- 2.Ослабте верхний винт.
- 3.Отрегулируйте нижним винтом фасад по высоте. Затяните верхний винт.