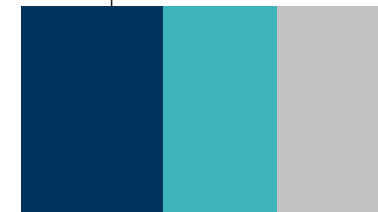




 Инструкция по сборке душевого уголка ALBA
SHOWER ENCLOSURE ALBA INSTRUCTION





Уход и обслуживание Notice and Maintenance

1 Необходимо регулярно очищать и регулировать ролики.

Cleaing the sliding track and adjust rollers regularly;

2 При очистке любых элементов необходимо использовать только тёплую мыльную воду и мягкую губку. Не допускается к использованию при очистке любых элементов абразивные чистящие порошки - это может привести к повреждению поверхности.

CLEANING- use only warm soapy water and damp cloth/sponge on a regular basis; Do not use abrasive scouring powders, chemicals or aerosol cleaners-these may result in damage to the surfaces, in particular, the plated component parts;

3 Не допускайте попадания пальцев рук между движущимися частями.

Do not put your hands between glass doors when sliding;

4 Не допускается поднимать установленное изделие.

Do not climb shower enclosure;

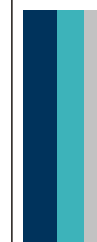
5 Не допускается виснуть на дверцах.

Do not hang heavey articles on shower enclosure;



Мы благодарим вас за то, что вы выбрали **V&H**. Пожалуйста, прочтите внимательно инструкцию перед установкой.

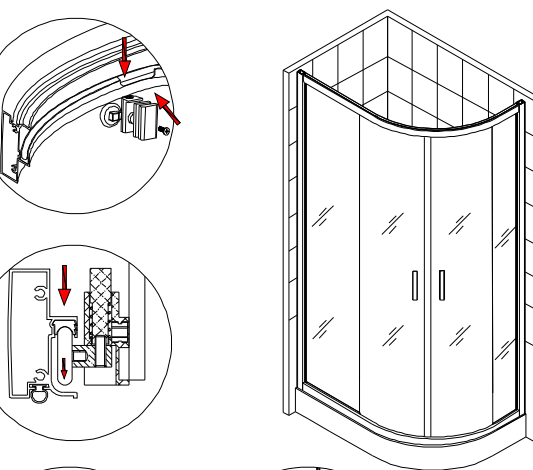
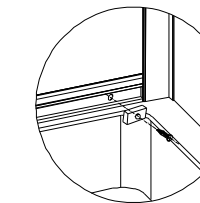
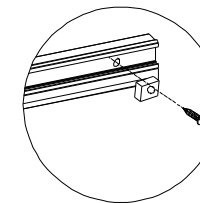
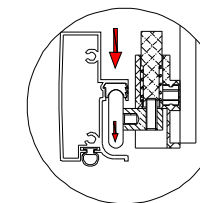
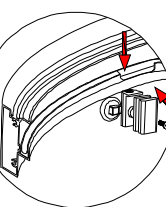
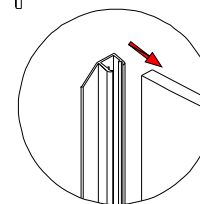
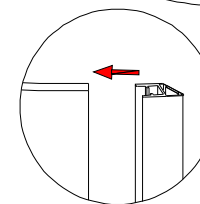
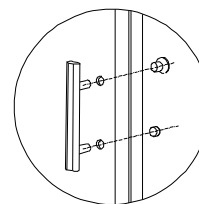
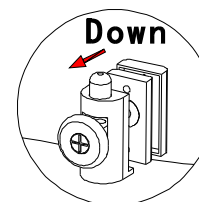
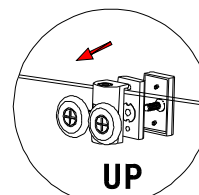
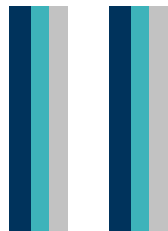
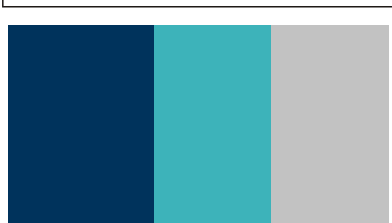
We appreciate your choosing of B&H Shower Products, and wish you a pleasant experience with our products and service. Please read Instruction carefully before installation.

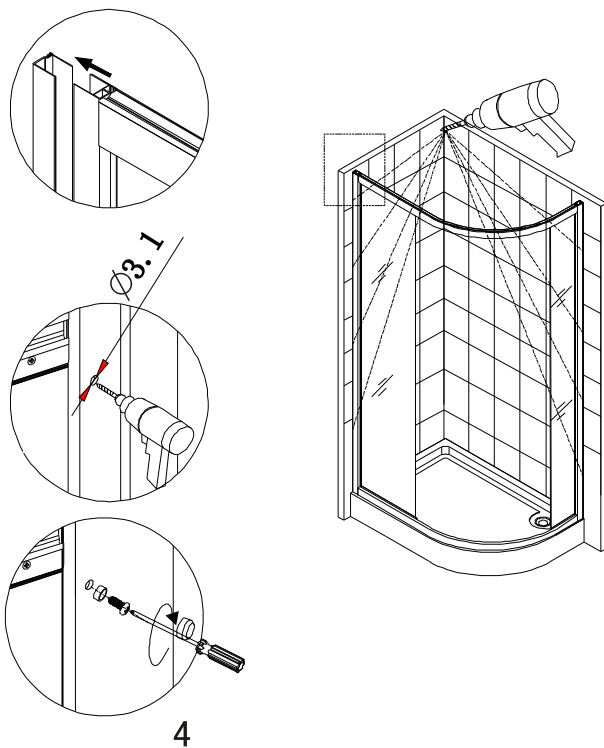
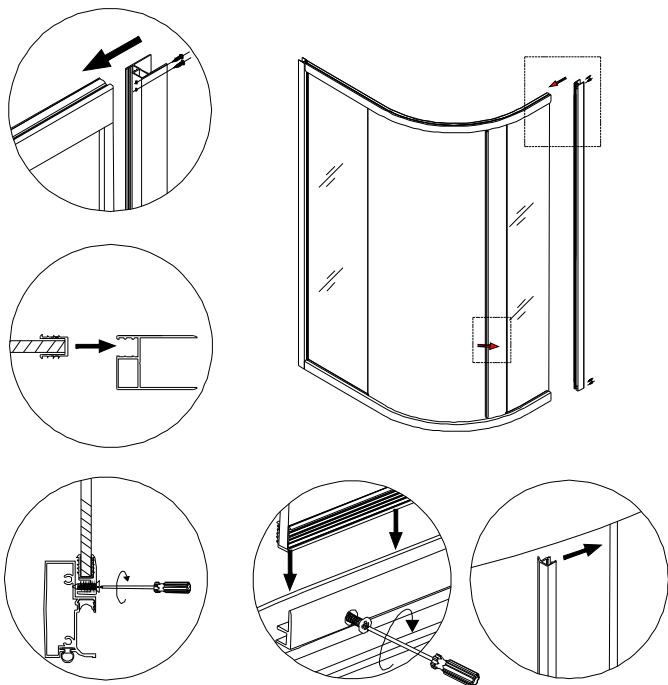





Содержание
Catalogue

1. Проверка товара перед сборкой/установкой-1
Check Appearance of Shower Enclosure
2. Комплектность _____2
Picture of Parts
3. Порядок сборки _____3—5
Scheme of Installation
4. Уход и обслуживание _____6
Notice and Maintenance





 Проверка товара перед сборкой/установкой
Check Appearance of Shower Enclosure.

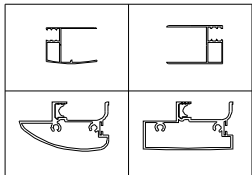
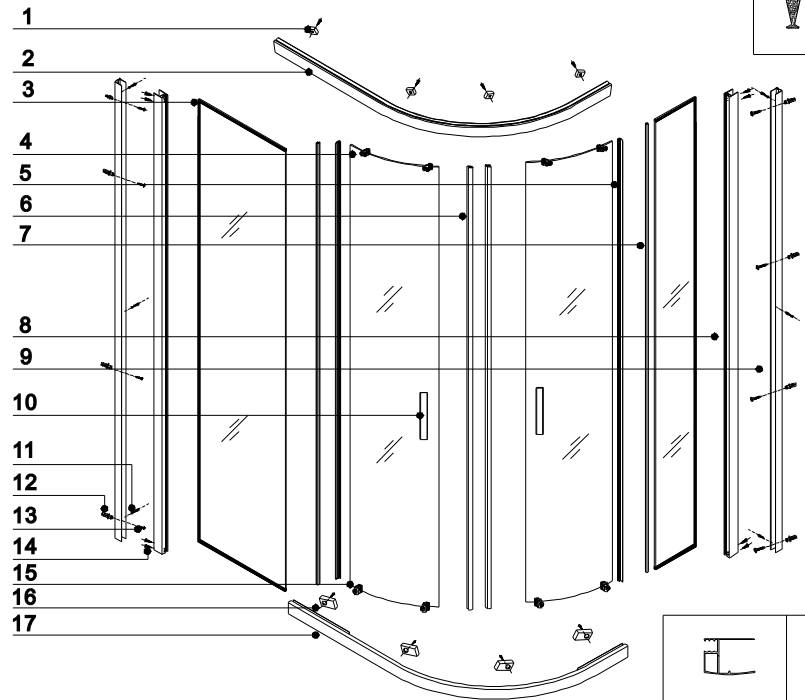
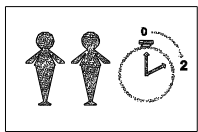
1. О любых обнаруженных дефектах товара необходимо сообщить до начала сборки/установки.

Any defects must be reported to V&N before assembly / installation.

2. Претензии о обнаруженных дефектах товара принимаются только до начала сборки/установки.

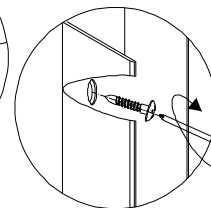
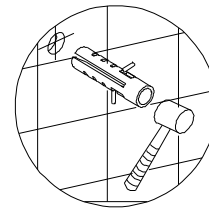
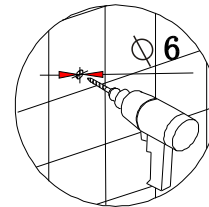
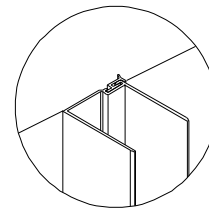
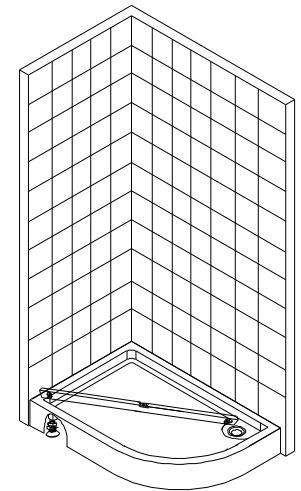
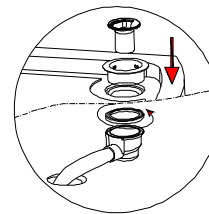
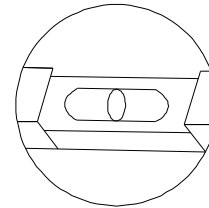
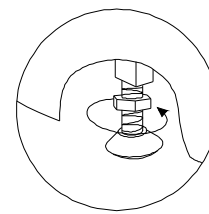
Claims for imperfections will only be accepted prior to assembly / installation.





		<p>1</p> <p>4X</p>	<p>3</p> <p>2X</p>
<p>4</p> <p>4X</p>	<p>5</p> <p>2X</p>	<p>6</p> <p>2X</p>	<p>7</p> <p>2X</p>
<p>11</p> <p>6X</p>	<p>12</p> <p>8X</p>	<p>13</p> <p>8X</p>	<p>14</p> <p>8X</p>
<p>15</p> <p>4X</p>		<p>16</p> <p>4X</p>	<p>10</p> <p>2X</p>

2



3

